



**АДМИНИСТРАЦИЯ ГОРОДСКОГО ОКРУГА
ГОРОД МИХАЙЛОВКА
ВОЛГОГРАДСКОЙ ОБЛАСТИ**

ПОСТАНОВЛЕНИЕ

от 04 августа 2021г.

№ 2304

**Об утверждении схемы границ прилегающей территории
земельного участка**

На основании Федерального закона от 06.10.2003 № 131-ФЗ «Об общих принципах организации местного самоуправления в Российской Федерации», Правил благоустройства территории городского округа город Михайловка Волгоградской области, утвержденных Решением Михайловской городской Думы Волгоградской области от 27.10.2017 № 10 «Об утверждении Правил благоустройства территории городского округа город Михайловка Волгоградской области», администрация городского округа город Михайловка Волгоградской области **п о с т а н о в л я е т**:

1. Утвердить прилагаемую схему границ прилегающей территории земельного участка с кадастровым номером 34:37:010209:77, расположенного по адресу: ул. Томская 2, г.Михайловка, Волгоградская область.

2. Настоящее постановление вступает в силу после его официального опубликования и подлежит размещению на официальном сайте городского округа город Михайловка Волгоградской области.

Глава городского округа

А.В. Тюрин

Утверждена

Постановлением администрации
городского округа город Михайловка
Волгоградской области

(наименование документа об утверждении,
включая наименование органа местного самоуправления,
принявшего решение об утверждении схемы)
от 04.08.2021 № 2304

Схема прилегающей территории земельного участка

1. Местоположение прилегающей территории (адресные ориентиры)
Волгоградская обл, г.Михайловка, ул. Томская, 2

2. Кадастровый номер объекта, по отношению к которому устанавливается прилегающая территория 34:37:010209:77

3. Сведения о собственнике и (или) ином законном владельце здания, строения, сооружения, земельного участка, а также уполномоченном лице:

Дрипко Светлана Александровна

4. Площадь прилегающей территории: 157 (кв. м)

5. Вид разрешенного использования земельного участка, по отношению к которому устанавливается прилегающая территория:
Под жилую застройку индивидуальную

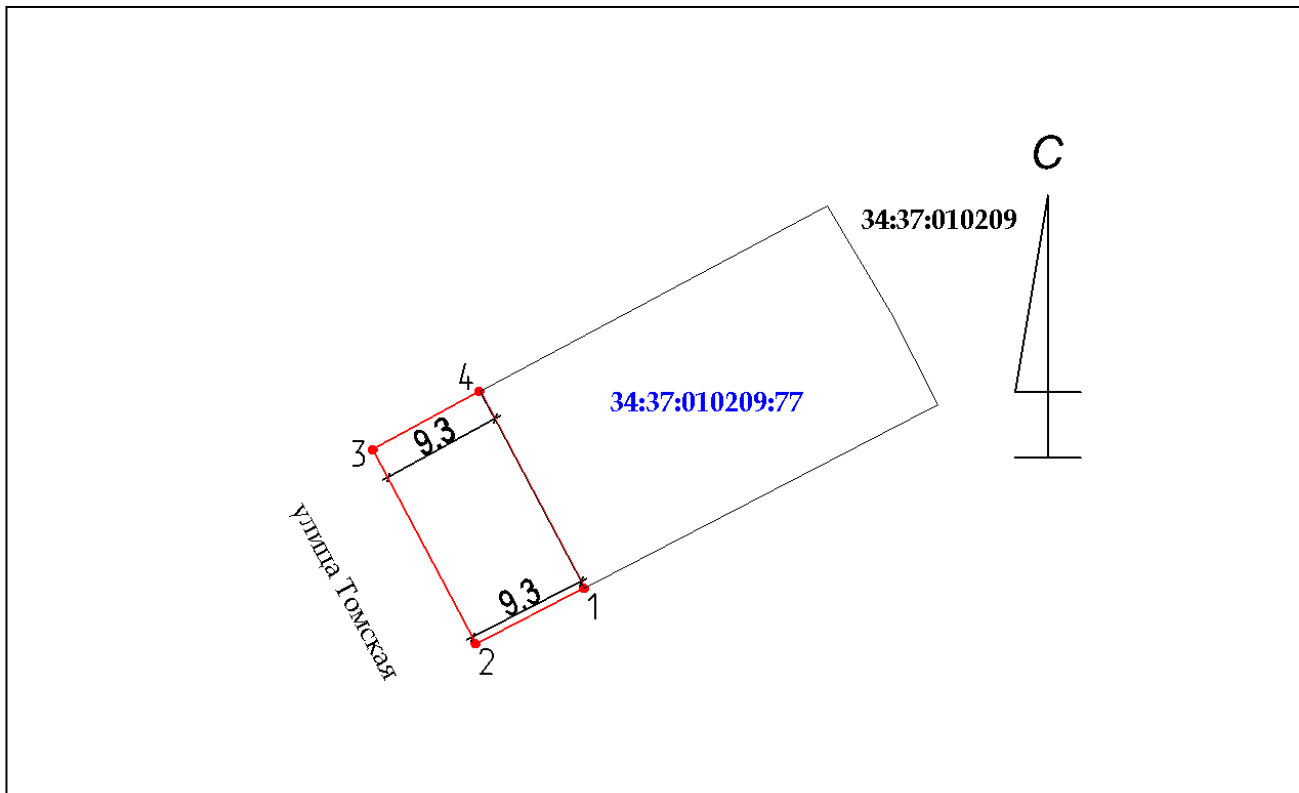
(при наличии)

6. Наличие объектов (в том числе благоустройства), расположенных на прилегающей территории, с их описанием

7. Площадь озелененной территории (при ее наличии кв. м), состав озеленения (при наличии - деревья - шт., газон, цветники - кв. м.)

Номер точки	Координаты	
	X (м)	Y (м)
1	35 417,04	17 356,87
2	35 412,80	17 348,58
3	35 427,62	17 340,74
4	35 432,10	17 348,89
1	35 417,04	17 356,87

Графическая часть



Заявитель _____
 (подпись) (расшифровка подписи)

М.П.
 (для юридических лиц и индивидуальных предпринимателей)

Условные обозначения:

—	граница прилегающей территории (отображается красным цветом)
•1	поворотная точка границ прилегающей территории (отображается красным цветом)
34:xx:xxxxxx:xx	кадастровый номер земельного участка (объекта недвижимости), по отношению к которому устанавливается прилегающая территория (отображается синим цветом)
34:xx:xxxxxxx	кадастровый квартал (отображается черным цветом)
—	граница кадастрового квартала (отображается черным цветом)
- - - - -	границы объектов, расположенных на прилегающей территории (отображается черным цветом)